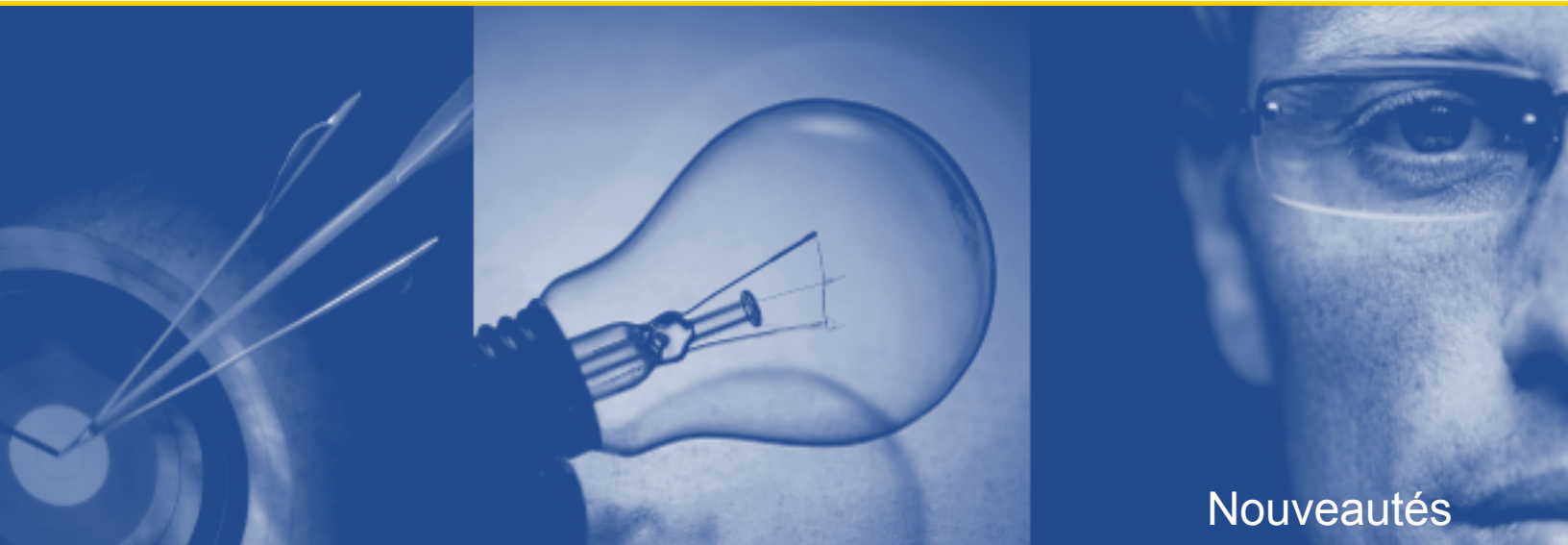




Quest®
Recovery Manager 4.8
for Exchange



Nouveautés

© 2009 Quest Software, Inc. TOUS DROITS RÉSERVÉS.

Les informations contenues dans ce guide sont exclusives et protégées par copyright. Le logiciel décrit dans ce guide est soumis aux termes d'une licence de logiciel ou d'un accord de non-divulgateur. Ce logiciel ne peut être utilisé ou copié que selon les limites de l'accord applicable. Aucune partie de ce guide ne peut être reproduite ou transmise sous n'importe quelle forme ou par n'importe quel moyen, électronique ou mécanique, y compris photocopie et enregistrement, dans n'importe quel autre but que l'utilisation personnelle de l'acheteur, sans le consentement écrit de Quest Software, Inc.

Si vous avez des questions concernant l'utilisation potentielle de ce document, veuillez contacter :

Quest Software World Headquarters
LEGAL Dept
5 Polaris Way
Aliso Viejo, CA 92656
USA
www.quest.com
e-mail : legal@quest.com

Vous trouverez sur notre site Web toutes les informations concernant nos sièges régionaux et internationaux.

Marques commerciales

Quest, Quest Software, le logo Quest Software, Aelita, Akonix, Akonix L7 Enterprise, Akonix L7 Enforcer, AppAssure, Benchmark Factory, Big Brother, DataFactory, DeployDirector, ERDisk, Foglight, Funnel Web, I/Watch, Imceda, InLook, IntelliProfile, InTrust, Invertus, IT Dad, I/Watch, JClass, Jint, JProbe, LeccoTech, LiteSpeed, LiveReorg, MessageStats, NBSpool, NetBase, Npulse, NetPro, PassGo, PerformaSure, Quest Central, SharePlex, Sitraka, SmartAlarm, Spotlight, SQL LiteSpeed, SQL Navigator, SQL Watch, SQLab, Stat, StealthCollect, Tag and Follow, Toad, T.O.A.D., Toad World, vANALYZER, vAUTOMATOR, vCONTROL, vCONVERTER, vEssentials, vFOGLIGHT, vOPTIMIZER, vRANTER PRO, vReplicator, Vintela, Virtual DBA, VizionCore, Xaffire, et XRT sont des marques commerciales et des marques déposées de Quest Software, Inc aux États-Unis d'Amérique et dans d'autres pays. Les autres marques commerciales et marques déposées utilisées dans ce guide appartiennent à leurs propriétaires respectifs.

Avis de non-responsabilité

Les informations contenues dans ce document sont fournies en relation avec des produits Quest. Aucune licence, expresse ou implicite, par effet d'estoppel ou autre, pour n'importe quel droit de propriété intellectuelle n'est accordée par ce document ou en relation avec la vente de produits Quest. SAUF POUR CE QUI EST DÉFINI DANS LES TERMES ET CONDITIONS QUEST TEL QUE SPÉCIFIÉ DANS LE CONTRAT DE LICENCE POUR CE PRODUIT, QUEST N'ASSUME AUCUNE RESPONSABILITÉ QUELCONQUE ET DÉSAVOUE TOUTE GARANTIE EXPRESSE OU IMPLICITE RELATIVE À SES PRODUITS Y COMPRIS, MAIS SANS CARACTÈRE LIMITATIF, UNE GARANTIE IMPLICITE DE MARCHANDABILITÉ ET D'ADAPTABILITÉ POUR UN OBJET PARTICULIER, OU DE NON-TRANSGRESSION. EN AUCUN CAS, QUEST NE SERA RESPONSABLE DE DOMMAGES DIRECTS, INDIRECTS, CONSÉCUTIFS, PUNITIFS, SPÉCIAUX OU INCIDENTS (Y COMPRIS, SANS LIMITATION, DES DOMMAGES POUR UNE PERTE DE PROFITS, UNE INTERRUPTION D'ACTIVITÉ OU UNE PERTE D'INFORMATIONS) SURVENANT SUITE À L'UTILISATION OU À L'IMPOSSIBILITÉ D'UTILISATION DE CE DOCUMENT, MÊME SI QUEST A ÉTÉ PRÉVENU DE LA POSSIBILITÉ DE TELS DOMMAGES. Quest ne donne aucune représentation ou garantie en ce qui concerne l'exactitude ou la perfection du contenu de ce document et se réserve le droit d'apporter des changements aux spécifications et aux descriptions du produit à tout moment sans notification préalable. Quest ne prend aucun engagement concernant la mise à jour des informations contenues dans ce document.

Recovery Manager for Exchange – Nouveautés
Mise à jour – juillet 03, 2009
Version Logiciel – 4.8

TABLE DES MATIÈRES




PUBLIC VISÉ.	4
CONVENTIONS	4
À PROPOS DE QUEST SOFTWARE, INC.	5
CONTACTER QUEST SOFTWARE	5
CONTACTER LE SUPPORT QUEST	5
NOUVELLES FONCTIONNALITÉS DE RECOVERY MANAGER FOR EXCHANGE 4.8	6
BOÎTES AUX LETTRES ACTIVES ET DOSSIERS PUBLICS COMME STOCKAGES SOURCE	6
MEILLEUR CONTRÔLE DES RESTAURATIONS VERS DE NOUVEAUX FICHIERS .PST	7
PRISE EN CHARGE D'ÉCHANGE SERVER 2010 ET EXCHANGE SERVER 2007 SP2	7
PRISE EN CHARGE DE LOTUS DOMINO 8.5 ET LOTUS NOTES 8.5	8
INTÉGRATION AVEC UN LOGICIEL DE SAUVEGARDE TIERS SUPPLÉMENTAIRE	8

Public visé

Ce document a été préparé pour vous aider à vous familiariser avec Recovery Manager for Exchange. Cette Nouveautés contient les informations nécessaires pour installer et utiliser Recovery Manager for Exchange. Il est destiné aux administrateurs réseau, consultants, analystes et autres informaticiens utilisant le programme.

Conventions

Afin de vous permettre d'utiliser au mieux le contenu de ce guide, nous avons employé des conventions de formatage spécifiques. Ces conventions s'appliquent aux procédures, aux icônes, aux touches et aux renvois.

ÉLÉMENT	CONVENTION
Sélectionner	Ce mot se réfère à des actions comme le choix ou la mise en surbrillance de divers éléments d'interface, par exemple des fichiers et des boutons d'option.
Texte en gras	Éléments d'interface apparaissant dans les produits Quest Software, comme des menus ou des commandes.
<i>Texte en italique</i>	Utilisé pour les commentaires.
<i>Texte en italique gras</i>	Utilisé pour les mises en évidence.
Texte en bleu	Indique une référence. Ce format est utilisable comme lien hypertexte si cette référence peut être affichée à l'aide du logiciel Adobe® Reader®.
	Utilisé pour souligner des informations complémentaires pertinentes pour le processus décrit.
	Utilisé pour fournir des informations relatives à des expériences réussies. Une expérience réussie détaille la suite des actions qui sont recommandées pour obtenir le meilleur résultat.
	Utilisé pour mettre en lumière des processus qui doivent être exécutés avec un soin particulier.
+	Un signe plus (+) placé entre deux frappes de touches signifie que vous devez appuyer sur ces touches en même temps.
	Une barre verticale placée entre deux éléments signifie que vous devez sélectionner les éléments dans cette séquence particulière.

À propos de Quest Software, Inc.

Quest Software, Inc., vainqueur à deux reprises du prix du fournisseur partenaire indépendant global de Microsoft de l'année, permet aux entreprises d'accroître davantage les performances et la productivité de leurs applications, de leurs bases de données, de leur infrastructure Windows et de leurs environnements virtuels. Grâce à une solide expérience dans les TI et en recherchant constamment les meilleures solutions, Quest aide plus de 100 000 clients dans le monde à atteindre leurs objectifs de technologie. Les solutions de gestion Windows de Quest simplifient, automatisent, sécurisent et étendent les possibilités d'Active Directory, Exchange Server, SharePoint, SQL Server, .NET et Windows Server, et intègrent également Unix, Linux et Java dans l'environnement géré. Quest Software est présent dans des bureaux répartis dans le monde entier ainsi que sur le net à l'adresse www.quest.com.

Contacteur Quest Software

E-mail : info@quest.com

Adresse postale : Quest Software, Inc.
World Headquarters
5 Polaris Way
Aliso Viejo, CA 92656
USA

Site Web : www.quest.com

Vous trouverez sur notre site Web toutes les informations concernant nos sièges régionaux et internationaux.

Contacteur le Support Quest

Le support Quest est accessible aux clients possédant une version d'essai d'un produit Quest ou ayant acheté une version commercialisée et disposant d'un contrat de maintenance valide. Quest Support fournit via SupportLink, un support en libre-service Web disponible 24h/24. Visitez SupportLink à l'adresse suivante : <http://support.quest.com/>.

SupportLink vous permet d'effectuer les opérations suivantes :

- Trouver rapidement des milliers de solutions (articles/documents de la base de connaissance).
- Télécharger des correctifs et des mises à niveau.
- Chercher de l'aide auprès d'un technicien de support.
- Enregistrer et mettre à jour votre demande de support, et vérifier son état.

Afficher le Global Support Guide pour obtenir davantage d'informations sur les programmes de support, les services en ligne, les informations de contact ainsi que les stratégies et procédures. Vous trouverez ce guide à l'adresse suivante : [http://support.quest.com/pdfs/Global Support Guide.pdf](http://support.quest.com/pdfs/Global%20Support%20Guide.pdf).

Nouvelles fonctionnalités de Recovery Manager for Exchange 4.8

Cette version de Recovery Manager for Exchange inclut les nouvelles fonctionnalités principales suivantes :

- **Boîtes aux lettres actives et dossiers publics comme stockages source.** S'ajoute à la fonctionnalité de recherche électronique du produit en permettant la recherche et l'exportation de données à partir de boîtes aux lettres Exchange Server en ligne et de dossiers publics actifs.
- **Meilleur contrôle des restaurations vers de nouveaux fichiers .pst.** Vous permet de limiter la taille maximale des nouveaux fichiers .pst qui sont créés pendant des opérations de restauration et de créer une série de nouveaux fichiers .pst cible si les données restaurées ne peuvent pas tenir dans un seul fichier .pst.
- **Prise en charge d'Exchange Server 2010 et Exchange Server 2007 SP2.** Prend en charge l'enregistrement de bases de données Exchange Server 2007 SP2 et Exchange Server 2010, ce qui les rend disponibles pour des opérations de recherche de données et de restauration/exportation.
- **Prise en charge de Lotus Domino 8.5 et Lotus Notes 8.5.** Ajoute la prise en charge de base de données de boîtes aux lettres Lotus Domino 8.5 comme stockages source et vous permet d'utiliser un client Lotus Notes 8.5 avec Recovery Manager pour afficher, rechercher et restaurer des données Lotus Domino.
- **Intégration avec un logiciel de sauvegarde tiers supplémentaire.** Prend en charge davantage de logiciels de sauvegarde tiers, ce qui vous permet d'utiliser les procédures de restauration de sauvegardes existantes de votre organisation pour extraire des bases de données Exchange Server de sauvegardes et les enregistrer pour des opérations ultérieures de recherche et de restauration de données.

Les sections suivantes donnent des informations supplémentaires sur chacune de ces fonctions.

Boîtes aux lettres actives et dossiers publics comme stockages source

Avec cette version de Recovery Manager, vous pouvez enregistrer des boîtes aux lettres Exchange Server en ligne et de dossiers publics comme stockages source. Ceci augmente sensiblement les performances de recherche électronique de Recovery Manager, parce que le programme vous permet désormais de :

- Rechercher dans des boîtes aux lettres Exchange Server en ligne et des dossiers publics par des mots-clés et un certain nombre de critères.
- Utiliser l'interface utilisateur de Recovery Manager pour parcourir et prévisualiser des boîtes aux lettres, des dossiers publics et des éléments au niveau message contenus dans des stockages source.
- Exporter de façon sélective des boîtes aux lettres, des dossiers publics ou des éléments spécifiques au niveau messages depuis des serveurs Exchange en ligne vers un stockage cible enregistré ou de nouveaux fichiers .pst, .msg, .eml ou .txt.

Meilleur contrôle des restaurations vers de nouveaux fichiers .pst

Cette nouvelle fonctionnalité vous permet de mieux gérer la création de nouveaux fichiers de dossiers personnels (.pst) cible pendant les opérations d'exportation ou de restauration de données effectuées dans les assistants de Recovery Manager. Désormais, les assistants de restauration vous permettent de contrôler les deux paramètres suivants :

- **La taille maximale des fichiers .pst cible.** Lors de l'utilisation d'un assistant de Recovery Manager pour restaurer ou exporter des données vers de nouveaux fichiers de dossiers personnels (.pst), vous pouvez désormais spécifier la taille maximale de fichier à appliquer à chaque fichier .pst cible. Vous pouvez soit conserver la taille de fichier maximale par défaut soit indiquer une valeur personnalisée.
- **Une action à effectuer lorsque le fichier .pst actuel est plein.** Ce paramètre vous permet d'échanger les données restaurées contre de l'espace de stockage, et vice versa. Une action que vous pouvez effectuer consiste à arrêter la restauration lorsque le fichier .pst actuel est plein (économise l'espace de stockage, mais certaines pourraient ne pas être restaurées). L'autre action consiste à créer automatiquement un nouveau fichier .pst chaque fois que le fichier actuel est plein et à continuer à restaurer les données restantes dans le nouveau fichier. Le mécanisme d'attribution de nom de fichier employé par Recovery Manager dans ce dernier cas vous aidera à identifier facilement une série de fichiers .pst cible créés pendant la même opération de restauration ou d'exportation.

Prise en charge d'Exchange Server 2010 et Exchange Server 2007 SP2

Cette version de Recovery Manager inclut la prise en charge de bases de données Exchange Server 2010 et Exchange Server 2007 SP2 en tant que stockages source, ce qui vous permet de rechercher et d'exporter de façon sélective des données provenant de ces bases de données.

Avec cette fonctionnalité, vous pouvez enregistrer des stockages source basés sur :

- Des bases de données Exchange Server 2007 SP2 hors connexion se trouvant dans une sauvegarde, un dossier ou un groupe de stockage de récupération particulier sur un Exchange Server actif.
- Des bases de données Exchange Server 2010 hors connexion enregistrées à un endroit spécifique, comme un dossier ou un partage réseau.

Lors de leur enregistrement avec Recovery Manager, les bases de données Exchange Server sont immédiatement disponibles dans l'interface utilisateur de Recovery Manager pour des opérations de recherche et de restauration/exportation de données.

Prise en charge de Lotus Domino 8.5 et Lotus Notes 8.5

Dans cette version de Recovery Manager, la prise en charge d'IBM Lotus Domino a été étendue à Lotus Domino version 8.5. Recovery Manager peut désormais enregistrer des stockages source basés sur des bases de données de boîtes aux lettres Lotus Domino 8.5. Lors de leur enregistrement dans Recovery Manager, vous pouvez rechercher des bases de données de boîtes aux lettres Lotus Domino 8.5 en utilisant des mots-clés et d'autres critères de recherche, et restaurer de façon sélective des données vers un stockage cible enregistré ou un format de fichier spécifique, comme .txt, .eml, .msg, ou .pst.

Pour afficher, rechercher et restaurer des données Lotus Domino, Recovery Manager a besoin de Lotus Notes. Les versions de Lotus Notes prises en charge dans lesquelles Recovery Manager peut s'intégrer à cette fin, incluent désormais Lotus Notes 8.5.

Intégration avec un logiciel de sauvegarde tiers supplémentaire

Recovery Manager s'intègre maintenant dans davantage de logiciels de sauvegarde tiers. Pour obtenir la liste complète et actualisée des logiciels de sauvegarde tiers pris en charge, consultez les notes de publication fournies avec cette version de Recovery Manager et publiées sur le site Web de Recovery Manager à l'adresse <http://www.quest.com/recovery-manager-for-exchange/release-information.aspx>.